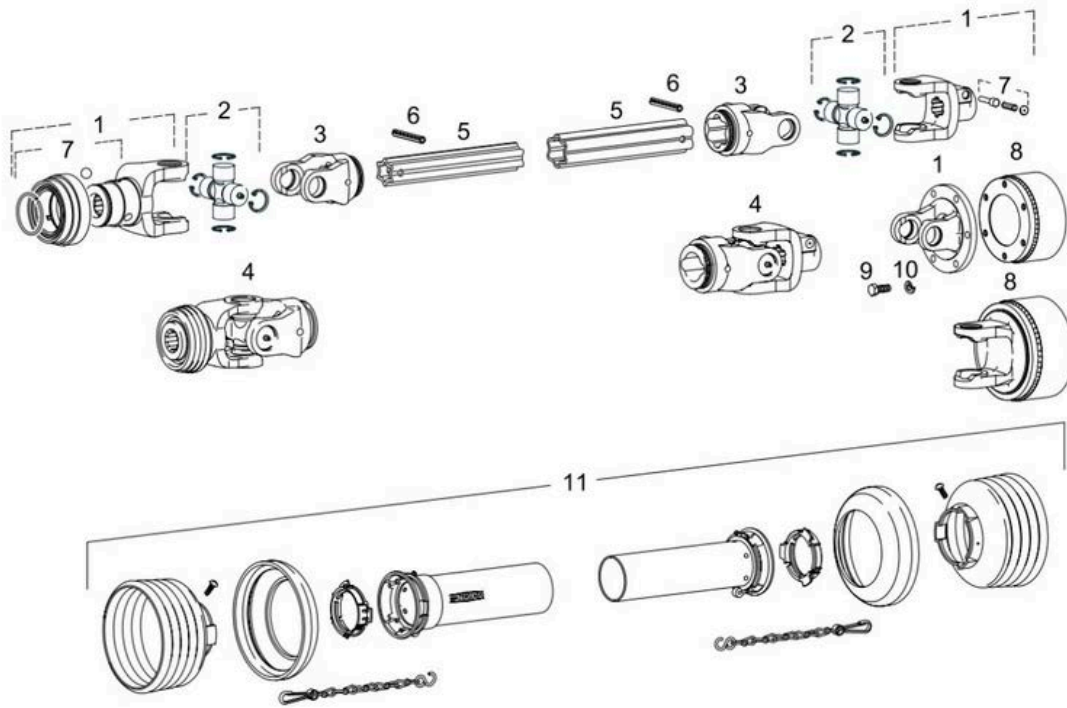
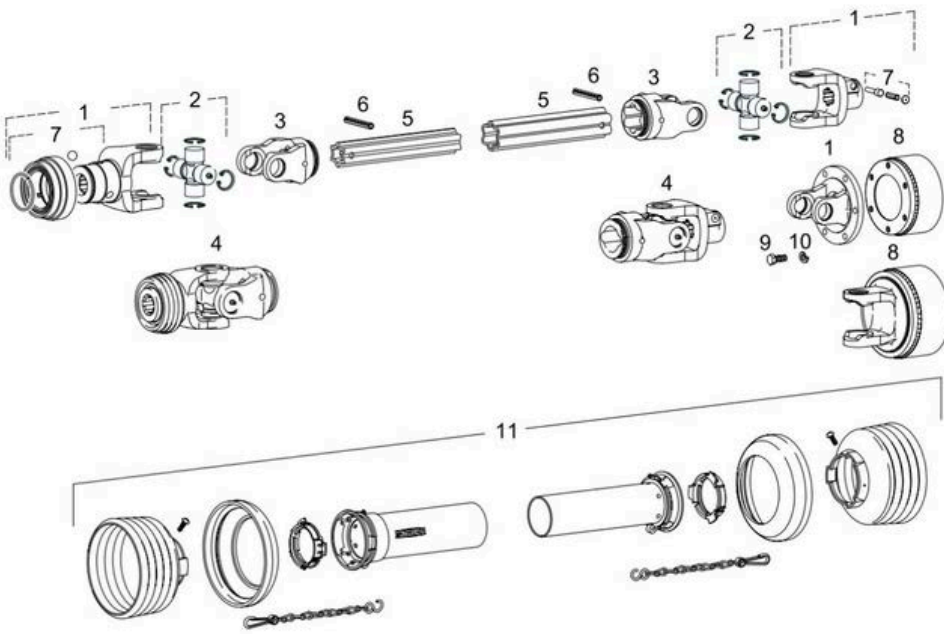


No.	名称	アイテム番号	仕様	仕様	仕様	図面番号
1	アウターヨーク	1133830	ASGE	1 3/8"(6)		10.83.30
2	クロスベアリング	1040116	Standard seal	形状1		10.01.00
3	インナーヨーク	1040444	00c			10.48.00
3	インナーヨーク	1040456	0a			10.49.00
4	ジョイントセット				お問い合わせください。	
5	チューブ	1690037	00c	1000mm		75.02.15
5	チューブ	1085702	0a	1000mm		75.12.15
5	チューブ	1048757	0v	1000mm		75.11.16
5	チューブ	1123382	0v	1400mm		75.11.150
5	チューブ	1085732	1	1000mm		75.15.16
5	チューブ	1123598	1	1400mm		75.15.129
6	ピン				お問い合わせください。	
7	ロック機構	1135048	ASGE slide collar	1 3/8"	D1=54mm	172
8	クラッチ				お問い合わせください。	
11	カバー(Guard)	1368641	SD05	Outer half	1000mm	85.005
11	カバー(Guard)	1368640	SD05	Inner half	1000mm	85.004
11	カバー(Guard)	1368642	SD15	Outer half	1000mm	85.105
11	カバー(Guard)	1368634	SD15	Inner half	1000mm	85.104



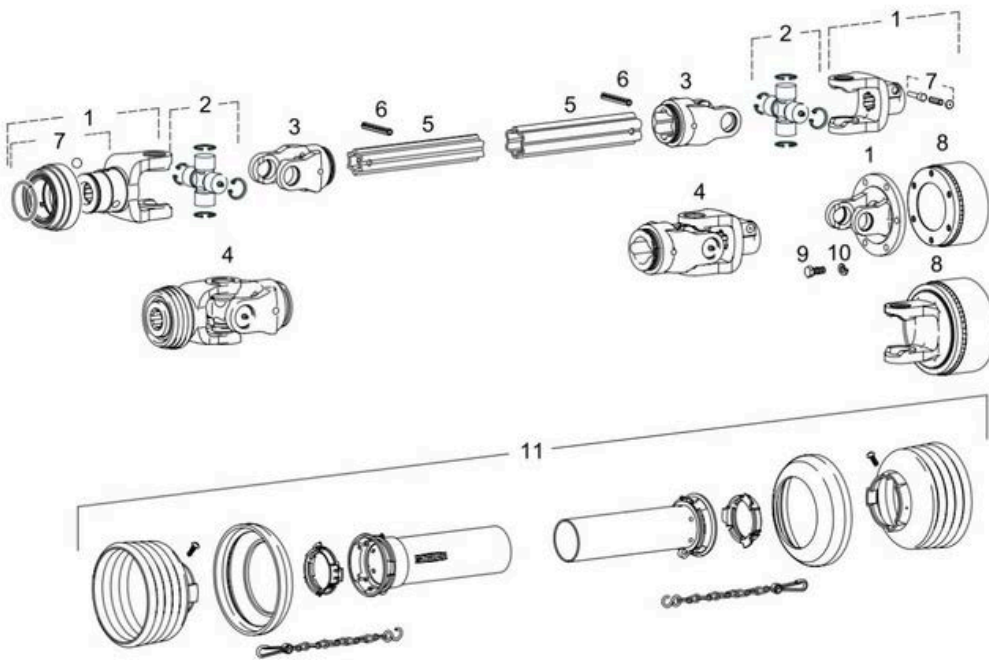
No.	名称	アイテム番号	仕様	仕様	仕様	図面番号
1	アウターヨーク	1133832	ASGE	1 3/8"(6)		20.83.30
2	クロスベアリング	1044439	Standard seal	形状1		20.00.00
3	インナーヨーク	1041065	0v			20.11.00
3	インナーヨーク	1041068	0			0
4	ジョイントセット				お問い合わせください。	
5	チューブ	1690052	00ch	1000mm		75.02.65
5	チューブ	1085702	0a	1000mm		75.12.15
5	チューブ	1048757	0v	1000mm		75.11.16
5	チューブ	1123382	0v	1400mm		75.11.150
5	チューブ	1085732	1	1000mm		75.15.16
5	チューブ	1123598	1	1400mm		75.15.129
6	ピン				お問い合わせください。	
7	ロック機構	1135048	ASGE slide collar	1 3/8"	D1=54mm	172
8	クラッチ				お問い合わせください。	
11	カバー(Guard)	1368641	SD05	Outer half	1000mm	85.005
11	カバー(Guard)	1368640	SD05	Inner half	1000mm	85.004
11	カバー(Guard)	1368642	SD15	Outer half	1000mm	85.105
11	カバー(Guard)	1368634	SD15	Inner half	1000mm	85.104

W2300



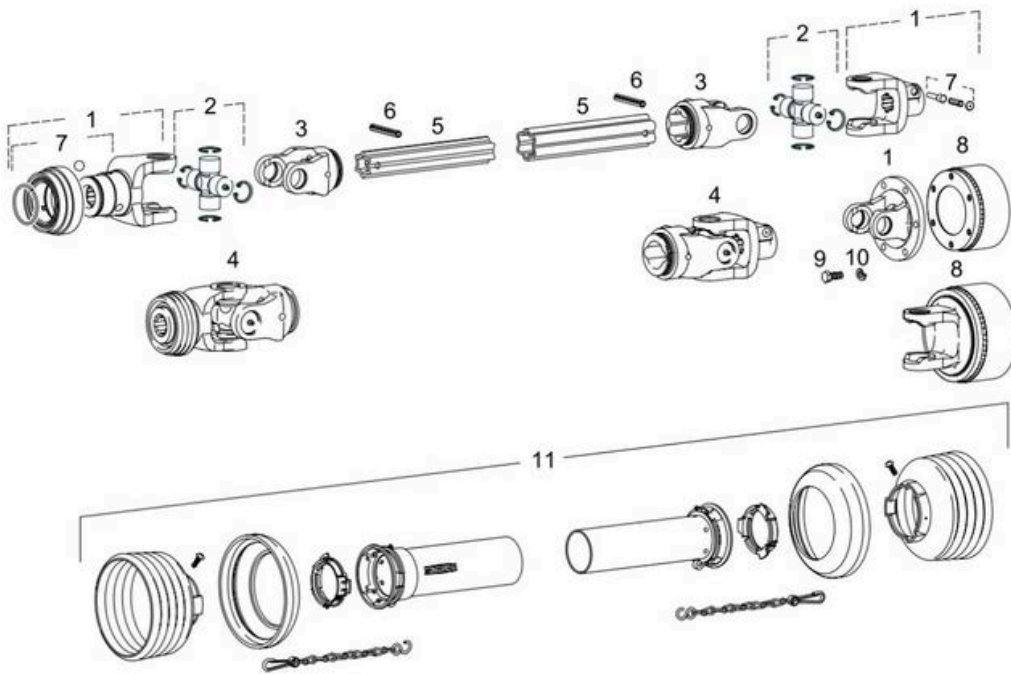
No.	名称	アイテム番号	仕様	仕様	仕様	図面番号
1	アウターヨーク	1133834	ASGE	1 3/8"(6)		21.83.30
1	アウターヨーク	1133842	ASGE	1 3/8"(21)		21.83.32
2	クロスベアリング	1044444	Standard seal	形状1		21.00.00
2	クロスベアリング	1121143	p-seal	形状1		21.00.03
2	クロスベアリング	1116413	Standard seal	形状5		21.00.143
3	インナーヨーク	1041576	1b			21.22.100
3	インナーヨーク	1041577	2a			21.22.101
3	インナーヨーク	1041315	0v			21.11.00
3	インナーヨーク	1041318	1			21.12.00
4	ジョイントセット				お問い合わせください。	
5	チューブ	1081953	1b	1000mm		75.25.15
5	チューブ	1123385	1b	1400mm		75.25.112
5	チューブ	1081684	2a	1000mm		75.35.15
5	チューブ	1123599	2a	1400mm		75.35.135
5	チューブ	1048757	0v	1000mm		75.11.16
5	チューブ	1123385	1b	1400mm		75.25.112
5	チューブ	1085732	1	1000mm		75.15.16
5	チューブ	1123598	1	1400mm		75.15.129
6	ピン				お問い合わせください。	
7	ロック機構	1135048	ASGE slide collar	1 3/8"	D1=54mm	172
8	クラッチ				お問い合わせください。	
11	カバー(Guard)	1368642	SD15	Outer half	1000mm	85.105
11	カバー(Guard)	1368634	SD15	Inner half	1000mm	85.104
11	カバー(Guard)	1368518	SD25	Outer half	1000mm	85.205
11	カバー(Guard)	1368516	SD25	Inner half	1000mm	85.204

W2400



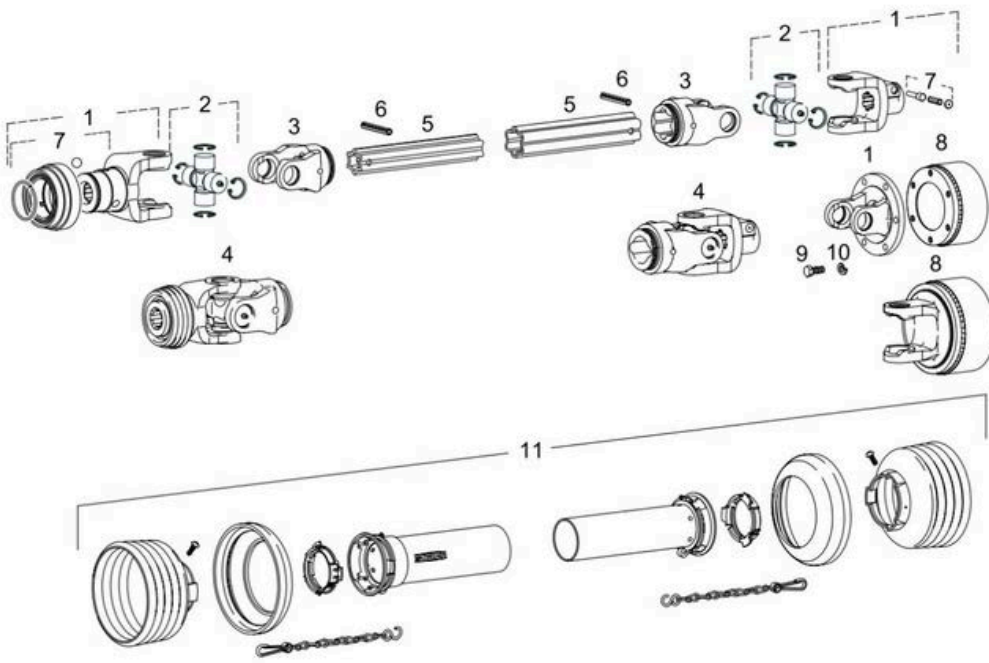
No.	名称	アイテム番号	仕様	仕様	仕様	図面番号
1	アウターヨーク	1133836	ASGE	1 3/8"(6)		35.83.30
1	アウターヨーク	1133844	ASGE	1 3/8"(21)		35.83.32
2	クロスベアリング	1312410	Standard seal	形状1		35.00.00
2	クロスベアリング	1121144	p-seal	形状1		35.00.03
2	クロスベアリング	1116414	Standard seal	形状5		35.00.143
3	インナーヨーク	1019518	1b			35.13.00
3	インナーヨーク	1019519	2a			35.14.00
3	インナーヨーク	1356905	S4			35.13.100
3	インナーヨーク	1356906	S5			35.14.100
4	ジョイントセット				お問い合わせください。	
5	チューブ	1081953	1b	1000mm		75.25.15
5	チューブ	1123385	1b	1400mm		75.25.112
5	チューブ	1081684	2a	1000mm		75.35.15
5	チューブ	1123599	2a	1400mm		75.35.135
5	チューブ	1699748	S4LH	1000mm		75.49.100
5	チューブ	1017660	S5	1000mm		75.45.00
5	チューブ	1134935	S5	1400mm		75.45.00
6	ピン				お問い合わせください。	
7	ロック機構	1135048	ASGE slide collar	1 3/8"	D1=54mm	172
8	クラッチ				お問い合わせください。	
11	カバー(Guard)	1368518	SD25	Outer half	1000mm	85.205
11	カバー(Guard)	1368516	SD25	Inner half	1000mm	85.204

W2500



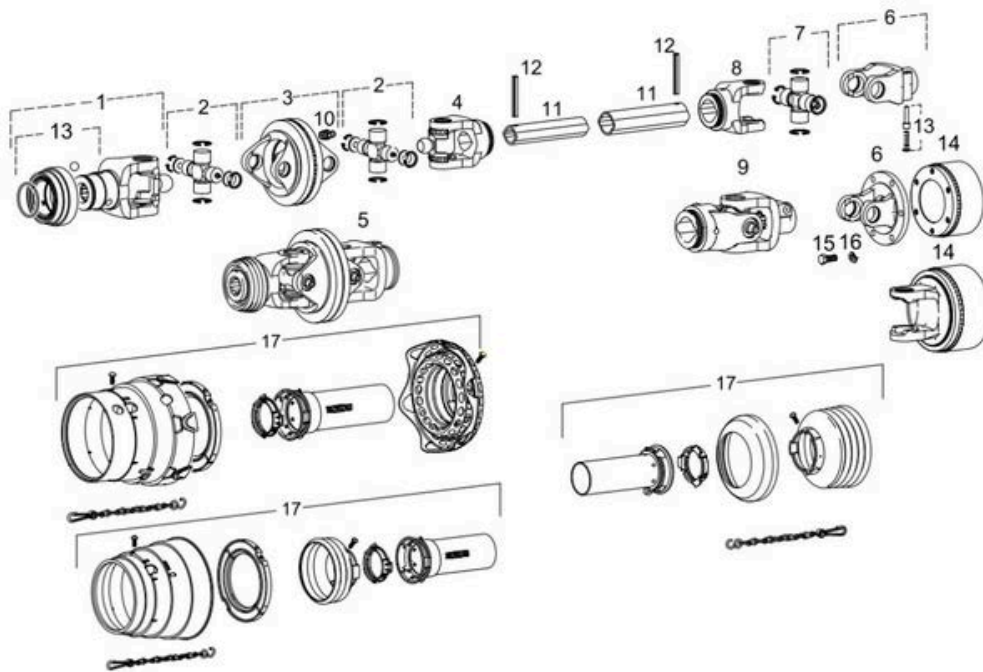
No.	名称	アイテム番号	仕様	仕様	仕様	図面番号
1	アウターヨーク	1362428	ASG	1 3/8"(6)		36.83.100
1	アウターヨーク	1362430	ASG	1 3/8"(21)		36.83.102
1	アウターヨーク	1362432	ASG	1 3/4"(6)		36.84.100
2	クロスベアリング	1312209	Standard seal	形状1		36.00.00
2	クロスベアリング	1121145	p-seal	形状1		36.00.03
2	クロスベアリング	1116415	Standard seal	形状5		36.00.143
3	インナーヨーク	1097120	1b			36.13.00
3	インナーヨーク	1097121	2a			36.14.00
3	インナーヨーク	1097133	S4			36.13.100
3	インナーヨーク	1097140	S5			36.14.100
4	ジョイントセット				お問い合わせください。	
5	チューブ	1081953	1b	1000mm		75.25.15
5	チューブ	1123385	1b	1400mm		75.25.112
5	チューブ	1081684	2a	1000mm		75.35.15
5	チューブ	1123599	2a	1400mm		75.35.135
5	チューブ	1697203	S4	1000mm		75.49.00
5	チューブ	1699742	S4	1400mm		75.49.00
5	チューブ	1017660	S5	1000mm		75.45.00
5	チューブ	1134935	S5	1400mm		75.45.00
6	ピン				お問い合わせください。	
7	ロック機構	1381908	ASG slide collar	1 3/8"	D1=54mm	117
7	ロック機構	1364915	ASG slide collar	1 3/8"	D1=67mm	118
8	クラッチ				お問い合わせください。	
11	カバー(Guard)	1368518	SD25	Outer half	1000mm	85.205
11	カバー(Guard)	1368516	SD25	Inner half	1000mm	85.204

W2600



No.	名称	アイテム番号	仕様	仕様	仕様	図面番号
1	アウターヨーク	1362419	ASG	1 3/8"(6)		26.84.100+
1	アウターヨーク	1362421	ASG	1 3/8"(21)		26.84.102+
1	アウターヨーク	1362423	ASG	1 3/4"(6)		26.84.104+
1	アウターヨーク	1362436	ASG	1 3/4"(20)		26.84.106+
2	クロスベアリング	1121146	p-seal	形状1		26.00.03
2	クロスベアリング	1116496	p-seal	形状4		26.00.131
3	インナーヨーク				お問い合わせください。	
4	ジョイントセット				お問い合わせください。	
5	チューブ	1017660	S5	1000mm		75.45.00
5	チューブ	1134935	S5	1400mm		75.45.00
6	ピン				お問い合わせください。	
7	ロック機構	1381908	ASG slide collar	1 3/8"	D1=54mm	117
7	ロック機構	1364915	ASG slide collar	1 3/8"	D1=67mm	118
8	クラッチ				お問い合わせください。	
11	カバー(Guard)	1368518	SD25	Outer half	1000mm	85.205
11	カバー(Guard)	1368516	SD25	Inner half	1000mm	85.204
11	カバー(Guard)	1368786	SD35	Outer half	1000mm	85.305
11	カバー(Guard)	1368791	SD35	Inner half	1000mm	85.304

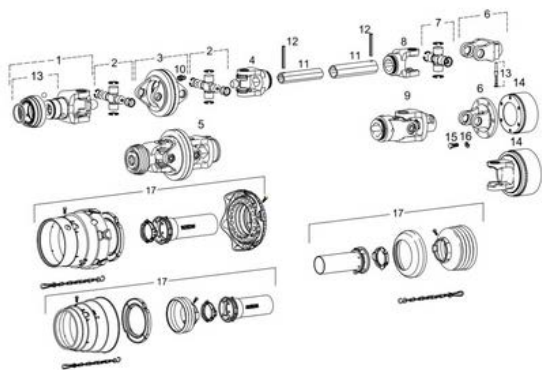
WW2280 広角



No.	名称	アイテム番号	仕様	仕様	仕様	図面番号
	<広角側>					
1	アウターヨーク	1134544	ASGE	1 3/8"(6)		20.83.830
2	クロスベアリング	1367701	Standard seal	形状1		20.06.00
3	広角ダブルヨーク				お問い合わせください。	
4	インナーヨーク(広角側)	1366885	0V			20.11.810
4	インナーヨーク(広角側)	1366886	1			20.12.810
5	ジョイントセット広角				お問い合わせください。	
11	チューブ	1135936	0VGA	1000mm		75.11.91
11	チューブ	1135937	0VGA	1400mm		75.11.91
11	チューブ	1136155	1G	1000mm		75.16.00
11	チューブ	1135938	1G	1400mm		75.16.00
12	ピン				お問い合わせください。	
13	ロック機構	1135048	ASGE slide collar	1 3/8"	D1=54mm	172
14	クラッチ				お問い合わせください。	
17	カバー(Guard)	1180217	SCH05 (WW2280)	Outer half	1000mm	85.002
17	カバー(Guard)	1180228	SCH05 (WW2280)	Inner half Z	1000mm	85.001
17	カバー(Guard)	1180220	SCH15 (WW2280/2380)	Outer half	1000mm	85.102
17	カバー(Guard)	1180231	SCH15 (WW2280/2380)	Inner half Z	1000mm	85.101
17	カバー(Guard)	1116472	SDF15 (WW) FLEXCONE	Outer half	1000mm	85.120
17	カバー(Guard)	1116473	SDF15 (WW) FLEXCONE	Inner half Z	1000mm	85.119
17	カバーコーン	1365714	SD05/15	L=153		85.00.00
17	カバーコーン	1175001	SD05/15	L=125		85.00.04
17	カバーコーン	1134399	SDF15			85.01.00

標準側はW2200のページを参照ください。

WW2380 広角

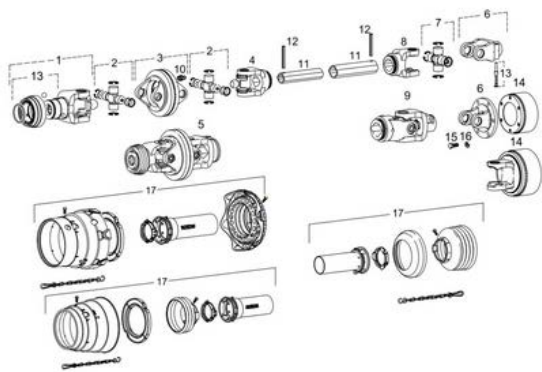


No.	名称	アイテム番号	仕様	仕様	仕様	図面番号
	<広角側>					
1	アウターヨーク	1134548	ASGE	1 3/8"(6)		21.83.830
1	アウターヨーク	1134550	ASGE	1 3/8"(21)		21.83.832
2	クロスベアリング	1382701	Standard seal	形状1		21.06.00
2	クロスベアリング	1122315	p-seal	形状1		21.06.03
2	クロスベアリング	1116550	Standard seal	形状4		21.06.141
3	広角ダブルヨーク				お問い合わせください。	
4	インナーヨーク(広角側)	1366860	0V			21.11.810
4	インナーヨーク(広角側)	1366861	1			21.12.810
4	インナーヨーク(広角側)	1366862	1b			21.42.810
4	インナーヨーク(広角側)	1366863	2a			21.43.810
5	ジョイントセット広角				お問い合わせください。	
11	チューブ	1135936	0VGA	1000mm		75.11.91
11	チューブ	1135937	0VGA	1400mm		75.11.91
11	チューブ	1136155	1G	1000mm		75.16.00
11	チューブ	1135938	1G	1400mm		75.16.00
11	チューブ	1135895	1BGA	1000mm		75.25.91
11	チューブ	1135896	1BGA	1400mm		75.25.91
11	チューブ	1135897	2AG	1000mm		75.36.00
11	チューブ	1135898	2AG	1400mm		75.36.00
12	ピン				お問い合わせください。	
13	ロック機構	1135048	ASGE slide collar	1 3/8"	D1=54mm	172
14	クラッチ				お問い合わせください。	
17	カバー(Guard)	1180223	SCH25 (WW) FLEXO CONE	Outer half	1000mm	85.202
17	カバー(Guard)	1180234	SCH25 (WW) FLEXO CONE	Inner half Z	1000mm	85.201
17	カバー(Guard)	1116472	SDF15 (WW) FLEXO CONE	Outer half	1000mm	85.120
17	カバー(Guard)	1116473	SDF15 (WW) FLEXO CONE	Inner half Z	1000mm	85.119
17	カバーコーン	1365715	SD15/25	L=172		85.00.01
17	カバーコーン	1175002	SD15/25	L=139		85.00.05
17	カバーコーン	1134400	SDF15			85.01.01
17	カバーコーン	1134401	SDF25			85.01.04

標準側はW2300のページを参照ください。

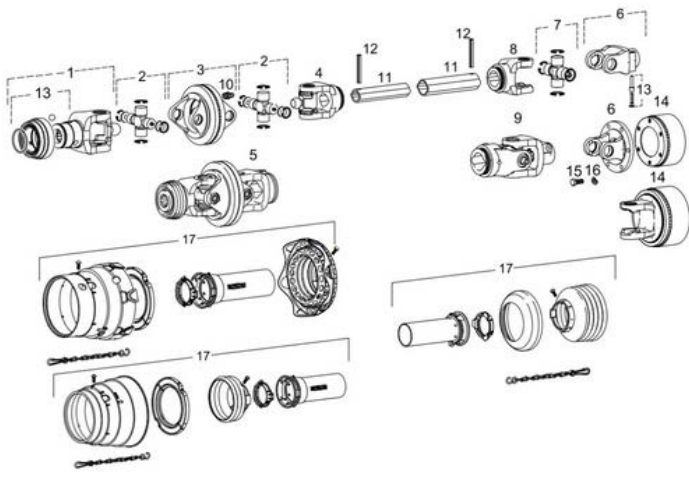
ワルターシャイド純正部品価格表2025

WW2480 広角



No.	名称	アイテム番号	仕様	仕様	仕様	図面番号
	<広角側>					
1	アウターヨーク	1135299	ASGE	1 3/8"(6)		35.83.830+
1	アウターヨーク	1135301	ASGE	1 3/8"(21)		35.83.832+
2	クロスベアリング	1342221	Standard seal	形状1		35.06.00
2	クロスベアリング	1122316	p-seal	形状1		35.06.03
2	クロスベアリング	1135075	Standard seal	形状4		35.06.141
2	クロスベアリング	1135076	p-seal	形状4		35.06.144
3	広角ダブルヨーク				お問い合わせください。	
4	インナーヨーク(広角側)	1341586	1b			35.13.10+
4	インナーヨーク(広角側)	1341587	2a			35.14.10+
4	インナーヨーク(広角側)	1161287	S4			35.13.109+
4	インナーヨーク(広角側)	1112491	S5			35.14.174+
5	ジョイントセット広角				お問い合わせください。	
11	チューブ	1135895	1BGA	1000mm		75.25.91
11	チューブ	1135896	1BGA	1400mm		75.25.91
11	チューブ	1135897	2AG	1000mm		75.36.00
11	チューブ	1135898	2AG	1400mm		75.36.00
11	チューブ	1134936	S4LGA	1000mm		75.43.91
11	チューブ	1134937	S4LGA	1400mm		75.43.91
11	チューブ	1017660	S5	1000mm		75.45.00
11	チューブ	1134935	S5	1400mm		75.45.00
12	ピン				お問い合わせください。	
13	ロック機構	1135048	ASGE slide collar	1 3/8"	D1=54mm	172
14	クラッチ				お問い合わせください。	
17	カバー(Guard)	1175700	SCH25(WW2480)	Outer half	1000mm	85.202
17	カバー(Guard)	1180237	SCH25(WW2480)	Inner half Z	1000mm	85.201
17	カバー(Guard)	1116475	SDF25 (WW) FLEXO CONE	Outer half	1000mm	85.220
17	カバー(Guard)	1116476	SDF25 (WW) FLEXO CONE	Inner half Z	1000mm	85.219
17	カバーコーン	1172717	SD25	L=188		85.00.02
17	カバーコーン	1175003	SD25	L=159		85.00.06
17	カバーコーン	1129928	SDF/PG25	0		85.01.02

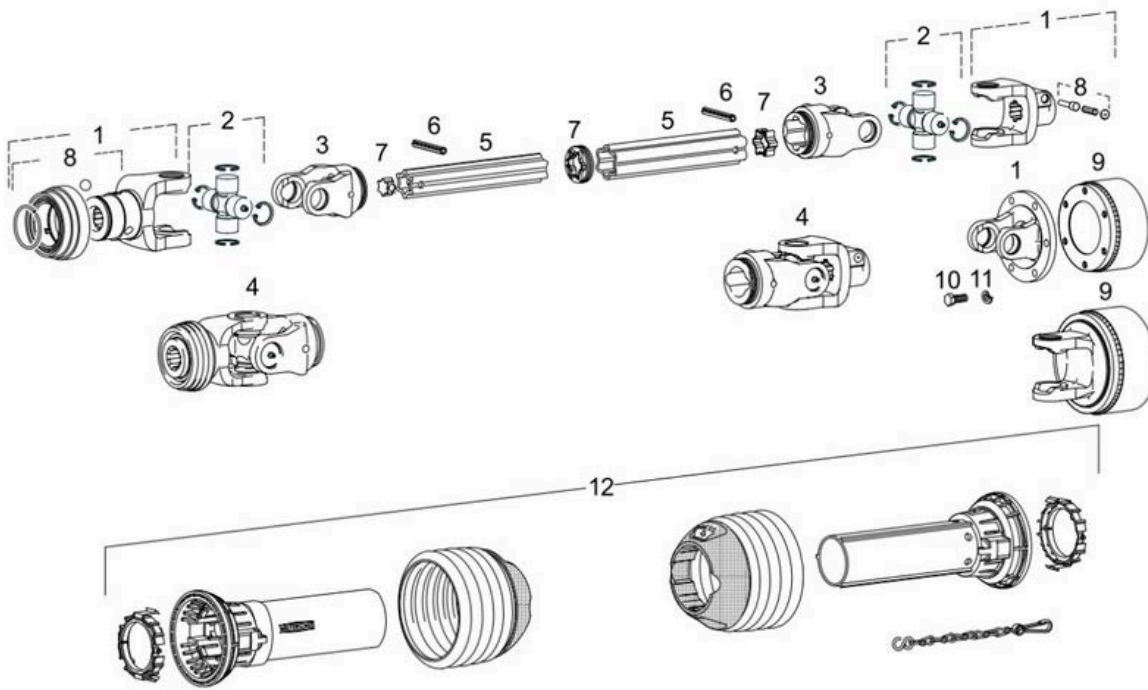
標準側はW2400のページを参照ください。



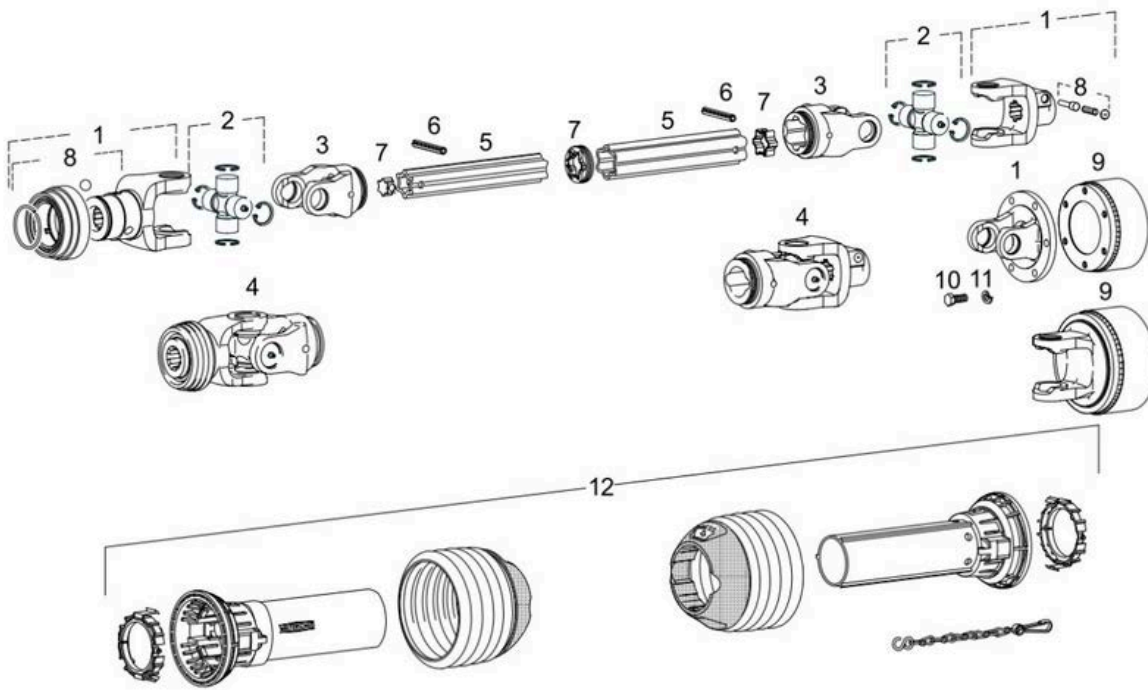
WW2580 広角

No.	名称	アイテム番号	仕様	仕様	仕様	図面番号
	<広角側>					
1	アウターヨーク	1135313	ASG	1 3/8"(6)		36.83.110M
1	アウターヨーク	1135314	ASG	1 3/8"(21)		36.83.112M
1	アウターヨーク	1135315	ASG	1 3/4"(6)		36.84.110M
1	アウターヨーク	1135316	ASG	1 3/4"(20)		36.84.112M
2	クロスベアリング	1334109	Standard seal	形状1		36.06.00
2	クロスベアリング	1122317	p-seal	形状1		36.06.03
2	クロスベアリング	1120247	Standard seal	形状4		36.06.141
2	クロスベアリング	1120246	p-seal	形状4		36.06.144
3	広角ダブルヨーク				お問い合わせください。	
4	インナーヨーク(広角側)	1135294	S4			36.13.104M
4	インナーヨーク(広角側)	1135295	S5			36.14.116M
5	ジョイントセット広角				お問い合わせください。	
11	チューブ	1699743	S4GA	1000mm		75.49.91
11	チューブ	1699744	S4GA	1400mm		75.49.91
11	チューブ	1017660	S5	1000mm		75.45.00
11	チューブ	1134935	S5	1400mm		75.45.00
12	ピン				お問い合わせください。	
13	ロック機構	1381908	ASG slide collar	1 3/8"	D1=54mm	117
13	ロック機構	1364915	ASG slide collar	1 3/8"	D1=67mm	118
14	クラッチ				お問い合わせください。	
17	カバー(Guard)	1106717	SCH25 (WW2580)	Outer half	1000mm	85.202
17	カバー(Guard)	1106721	SCH25 (WW2580)	Inner half Z	1000mm	85.201
17	カバー(Guard)	1116475	SDF25 (WW) FLEXO CONE	Outer half	1000mm	85.220
17	カバー(Guard)	1116476	SDF25 (WW) FLEXO CONE	Inner half Z	1000mm	85.219
17	カバーコーン	1172718	SD25	L=201		85.00.03
17	カバーコーン	1175004	SD25	L=173		85.00.07
17	カバーコーン	1129929	SDF/PG25	0		85.01.03

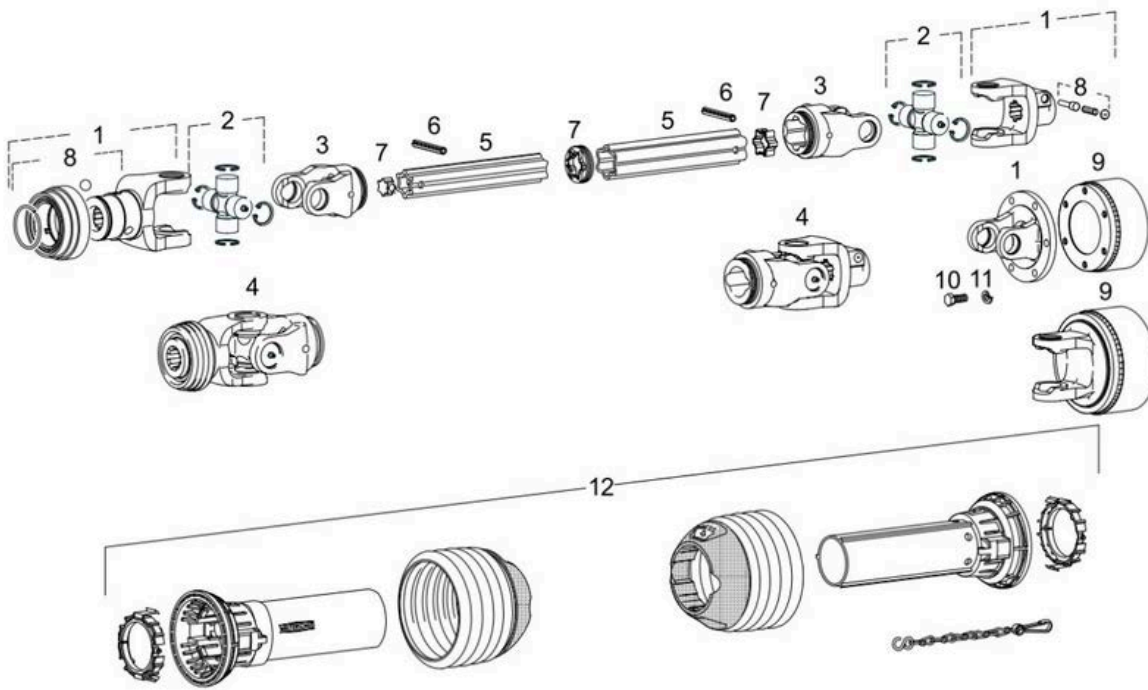
標準側はW2400のページを参照ください。



No.	名称	アイテム番号	仕様	仕様	仕様	図面番号
1	アウターヨーク	1133836	ASGE	1 3/8"(6)		35.83.30
1	アウターヨーク	1133844	ASGE	1 3/8"(21)		35.83.32
2	クロスベアリング	1121144	p-seal	形状1		35.00.03
3	インナーヨーク	1120715	1b			35.13.20
3	インナーヨーク	1120717	2a			35.14.20
3	インナーヨーク	1120716	S4			35.13.21
3	インナーヨーク	1119564	S5			35.14.21+
4	ジョイントセット				お問い合わせください。	
5	チューブ	1081684	2a	1000mm		75.35.15
5	チューブ	1123599	2a	1400mm		75.35.135
5	チューブ	1699748	S4LH	1000mm		75.49.100
5	チューブ	1017660	S5	1000mm		75.45.00
5	チューブ	1134935	S5	1400mm		75.45.00
6	ピン				お問い合わせください。	
7	ロック機構	1135048	ASGE slide collar	1 3/8"	D1=54mm	172
8	クラッチ				お問い合わせください。	
11	カバー(Guard)	1116126	PG20	Outer half	1000mm	86.202
11	カバー(Guard)	1116127	PG20	Inner half	1000mm	86.201

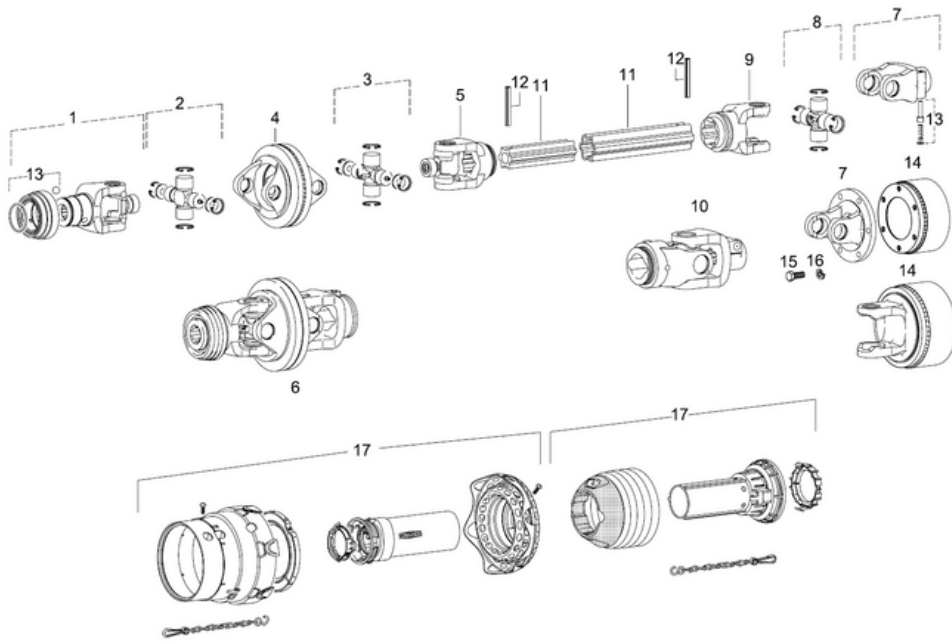


No.	名称	アイテム番号	仕様	仕様	仕様	図面番号
1	アウターヨーク	1362428	ASG	1 3/8"(6)		36.83.100
1	アウターヨーク	1362430	ASG	1 3/8"(21)		36.83.102
1	アウターヨーク	1362432	ASG	1 3/4"(6)		36.84.100
2	クロスベアリング	1121145	p-seal	形状1		36.00.03
2	クロスベアリング	1122079	p-seal	形状4		36.00.131
3	インナーヨーク	1125356	S4			36.13.21
3	インナーヨーク	1125321	S5			36.14.21
4	ジョイントセット				お問い合わせください。	
5	チューブ	1699748	S4LH	1000mm		75.49.100
5	チューブ	1017660	S5	1000mm		75.45.00
5	チューブ	1134935	S5	1400mm		75.45.00
6	ピン				お問い合わせください。	
7	ロック機構	1381908	ASG slide collar	1 3/8"	D1=54mm	117
7	ロック機構	1364915	ASG slide collar	1 3/8"	D1=67mm	118
8	クラッチ				お問い合わせください。	
11	カバー(Guard)	1116126	PG20	Outer half	1000mm	86.202
11	カバー(Guard)	1116127	PG20	Inner half	1000mm	86.201



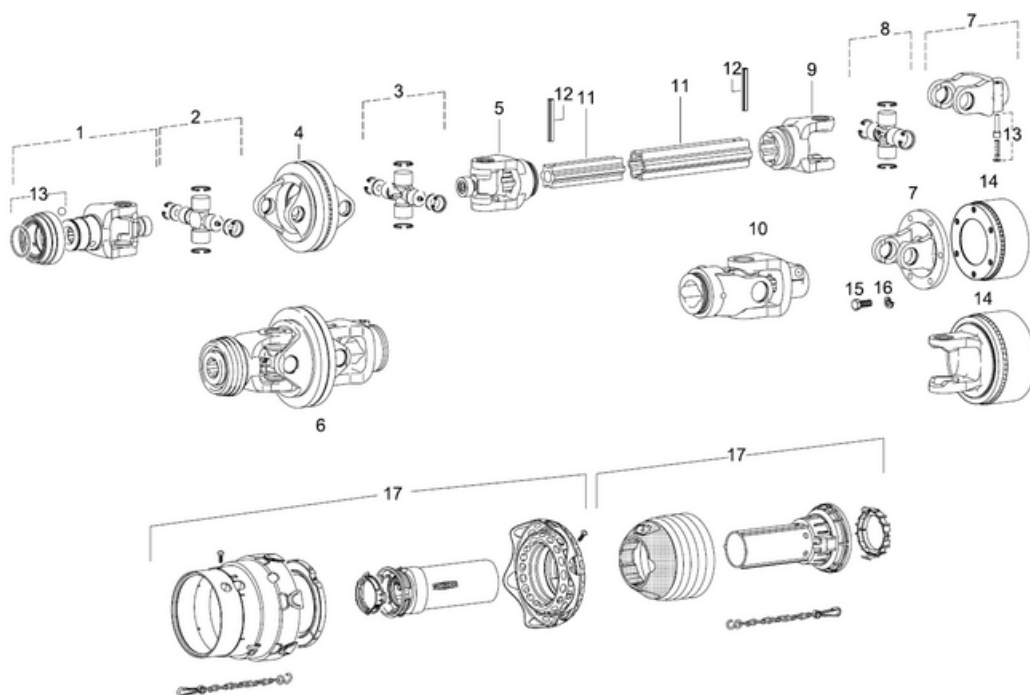
No.	名称	アイテム番号	仕様	仕様	仕様	図面番号
1	アウターヨーク	1362419	ASG	1 3/8"(6)		26.84.100+
1	アウターヨーク	1362421	ASG	1 3/8"(21)		26.84.102+
1	アウターヨーク	1362423	ASG	1 3/4"(6)		26.84.104+
1	アウターヨーク	1362436	ASG	1 3/4"(20)		26.84.106+
2	クロスベアリング	1121146	p-seal	形状1		26.00.03
2	クロスベアリング	1116496	p-seal	形状4		26.00.131
3	インナーヨーク	1125356	S4			36.13.21
3	インナーヨーク	1125321	S5			36.14.21
4	ジョイントセット					お問い合わせください。
5	チューブ					お問い合わせください。
6	ピン					お問い合わせください。
7	ロック機構	1381908	ASG slide collar	1 3/8"	D1=54mm	117
7	ロック機構	1364915	ASG slide collar	1 3/8"	D1=67mm	118
8	クラッチ					お問い合わせください。
11	カバー(Guard)	1116129	PG30	Outer half	1000mm	86.302
11	カバー(Guard)	1116130	PG30	Inner half	1000mm	86.301

PWE480 広角



No.	名称	アイテム番号	仕様	仕様	仕様	図面番号
	<広角側>					
1	アウターヨーク	1139035	ASGE P	1 3/8"(6)		35.83.330+
1	アウターヨーク	1139037	ASGE P	1 3/8"(21)		35.83.332+
2	クロスベアリング	1122316	p-seal	形状1		35.06.03
2	クロスベアリング	1135076	p-seal	形状4		35.06.144
3	広角ダブルヨーク				お問い合わせください。	
4	インナーヨーク(広角側)	1134537	1b			35.13.310+
4	インナーヨーク(広角側)	1133909	2a			35.14.310+
4	インナーヨーク(広角側)	1133905	S4			35.13.311+
4	インナーヨーク(広角側)	1133906	S5			35.14.311+
5	ジョイントセット広角				お問い合わせください。	
11	チューブ	1135895	1BGA	1000mm		75.25.91
11	チューブ	1135896	1BGA	1400mm		75.25.91
11	チューブ	1135897	2AG	1000mm		75.36.00
11	チューブ	1135898	2AG	1400mm		75.36.00
11	チューブ	1134936	S4LGA	1000mm		75.43.91
11	チューブ	1134937	S4LGA	1400mm		75.43.91
11	チューブ	1017660	S5	1000mm		75.45.00
11	チューブ	1134935	S5	1400mm		75.45.00
12	ピン				お問い合わせください。	
13	ロック機構				お問い合わせください。	
14	クラッチ				お問い合わせください。	
17	カバー(Guard)	1136363	SPGF20 FLEXO CONE	Outer half	1000mm	85.705
17	カバー(Guard)	1136365	SPGF20 FLEXO CONE	Inner half Z	1000mm	85.704
17	カバーコーン	1129928	SDF/PG25	0		85.01.02

標準側はP400のページを参照ください。

PWE580
広角

No.	名称	アイテム番号	仕様	仕様	仕様	図面番号
	<広角側>					
1	アウターヨーク	1136933	ASG P	1 3/8"(6)		36.83.310M
1	アウターヨーク	1136934	ASG P	1 3/8"(21)		36.83.312M
1	アウターヨーク	1136935	ASG P	1 3/4"(6)		36.84.314M
1	アウターヨーク	1136936	ASG P	1 3/4"(20)		36.84.316M
2	クロスベアリング	1122317	p-seal	形状1		36.06.03
2	クロスベアリング	1120246	p-seal	形状4		36.06.144
3	広角ダブルヨーク					お問い合わせください。
4	インナーヨーク(広角側)	1133990	S4			36.13.312M
4	インナーヨーク(広角側)	1133991	S5			36.14.312M
5	ジョイントセット広角					お問い合わせください。
11	チューブ	1699743	S4GA	1000mm		75.49.91
11	チューブ	1699744	S4GA	1400mm		75.49.91
11	チューブ	1017660	S5	1000mm		75.45.00
11	チューブ	1134935	S5	1400mm		75.45.00
12	ピン					お問い合わせください。
13	ロック機構					お問い合わせください。
14	クラッチ					お問い合わせください。
17	カバー(Guard)	1136363	SPGF20 FLEXO CONE	Outer half	1000mm	85.705
17	カバー(Guard)	1136365	SPGF20 FLEXO CONE	Inner half Z	1000mm	85.704
17	カバーコーン	1129929	SDF/PG25	0		85.01.03

標準側はP500のページを参照ください。

アウターヨーク

Item no.	仕様1	仕様2	仕様3	図面番号
1133830	W2100/W100E	ASGE	1 3/8"(6)	10.83.30
1133832	W2200/W200E	ASGE	1 3/8"(6)	20.83.30
1133834	W2300/W300E	ASGE	1 3/8"(6)	21.83.30
1133842	W2300/W300E	ASGE	1 3/8"(21)	21.83.32
1133836	W2400/W400E/P400	ASGE	1 3/8"(6)	35.83.30
1133844	W2400/W400E/P400	ASGE	1 3/8"(21)	35.83.32
1362428	W2500/P500	ASG	1 3/8"(6)	36.83.100
1362430	W2500/P500	ASG	1 3/8"(21)	36.83.102
1362432	W2500/P500	ASG	1 3/4"(6)	36.84.100
1362419	W2600/P600	ASG	1 3/8"(6)	26.84.100+
1362421	W2600/P600	ASG	1 3/8"(21)	26.84.102+
1362423	W2600/P600	ASG	1 3/4"(6)	26.84.104+
1362436	W2600/P600	ASG	1 3/4"(20)	26.84.106+
1134544	WW2280	ASGE	1 3/8"(6)	20.83.830
1134548	WW2380	ASGE	1 3/8"(6)	21.83.830
1134550	WW2380	ASGE	1 3/8"(21)	21.83.832
1135299	WW2480	ASGE	1 3/8"(6)	35.83.830+
1135301	WW2480	ASGE	1 3/8"(21)	35.83.832+
1135313	WW2580	ASG	1 3/8"(6)	36.83.110M
1135314	WW2580	ASG	1 3/8"(21)	36.83.112M
1135315	WW2580	ASG	1 3/4"(6)	36.84.110M
1135316	WW2580	ASG	1 3/4"(20)	36.84.112M
1139035	PW480	ASGE P	1 3/8"(6)	35.83.330+
1139037	PW480	ASGE P	1 3/8"(21)	35.83.332+
1136933	PW580	ASG P	1 3/8"(6)	36.83.310M
1136934	PW580	ASG P	1 3/8"(21)	36.83.312M
1136935	PW580	ASG P	1 3/4"(6)	36.84.314M
1136936	PW580	ASG P	1 3/4"(20)	36.84.316M



ASGE



ASG

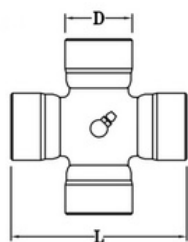


ASGE P

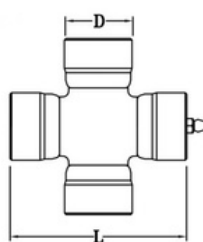
ロック機構 (スライドリング)

Item no.	仕様1	仕様2	仕様3	図面番号
1135048	ASGE slide collar	1 3/8"		172
1381908	ASG slide collar	1 3/8"		117
1364915	ASG slide collar	1 3/8"		118
1364916	ASG slide collar	1 3/4"		119

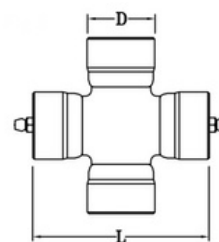
クロスベアリング



形状1



形状4



形状5

Item no.	仕様1	仕様2	仕様3	図面番号
1040116	W2100/W100E	Standard seal	形状1	10.01.00
1044439	W2200/W200E	Standard seal	形状1	20.00.00
1044444	W2300/W300E	Standard seal	形状1	21.00.00
1312410	W2400/W400E	Standard seal	形状1	35.00.00
1312209	W2500	Standard seal	形状1	36.00.00
1367701	WW2280	Standard seal	形状1	20.06.00
1382701	WW2380	Standard seal	形状1	21.06.00
1342221	WW2480	Standard seal	形状1	35.06.00
1334109	WW2580	Standard seal	形状1	36.06.00
1121143	W2300/P300	p-seal	形状1	21.00.03
1121144	W2400/P400	p-seal	形状1	35.00.03
1121145	W2500/P500	p-seal	形状1	36.00.03
1122315	WW2380	p-seal	形状1	21.06.03
1122316	WW2480/PW480	p-seal	形状1	35.06.03
1122317	WW2580/PW580	p-seal	形状1	36.06.03
1116413	W2300	Standard seal	形状5	21.00.143
1116414	W2400	Standard seal	形状5	35.00.143
1116415	W2500	Standard seal	形状5	36.00.143
1116403	W2300	Standard seal	形状4	21.00.141
1116404	W2400	Standard seal	形状4	35.00.141
1116405	W2500	Standard seal	形状4	36.00.141
1121146	W2600	p-seal	形状1	26.00.03
1121147	W2700	p-seal	形状1	27.00.03
1122078	W2400	p-seal	形状4	35.00.131
1122079	W2500	p-seal	形状4	36.00.131
1116496	W2600	p-seal	形状4	26.00.131
1116550	WW2380	Standard seal	形状4	21.06.141
1135075	WW2480	Standard seal	形状4	35.06.141
1120247	WW2580	Standard seal	形状4	36.06.141
1135076	WW2480	p-seal	形状4	35.06.144
1120246	WW2580	p-seal	形状4	36.06.144

P-SEALは、優れたグリース保持性能によりグリス給油間隔を非常に長くできるシールです。

インナーヨーク

Item no.	仕様1	仕様2	仕様3	図面番号
1040444	W2100/W100E	00c		10.48.00
1040456	W2100/W100E	0a		10.49.00
1041065	W2200/W200E	0v		20.11.00
1041068	W2200/W200E	1		20.12.00
1041318	W2300/W300E	1		21.12.00
1041576	W2300	1b		21.22.100
1041577	W2300	2a		21.22.101
1041315	W2300/W300E	0v		21.11.00
1019518	W2400/W400E	1b		35.13.00
1019519	W2400/W400E	2a		35.14.00
1356905	W2400	S4		35.13.100
1356906	W2400	S5		35.14.100
1097120	W2500	1b		36.13.00
1097121	W2500	2a		36.14.00
1097133	W2500	S4		36.13.100
1097140	W2500	S5		36.14.100
1119560	P300	2a		21.14.20+
1120715	P400	1b		35.13.20
1120717	P400	2a		35.14.20
1120716	P400	S4		35.13.21
1119564	P400	S5		35.14.21+
1125356	P500	S4		36.13.21
1125321	P500	S5		36.14.21
1366885	WW2280	0V		20.11.810
1366886	WW2280	1		20.12.810
1366860	WW2380	0V		21.11.810
1366861	WW2380	1		21.12.810
1366862	WW2380	1b		21.42.810
1366863	WW2380	2a		21.43.810
1341586	WW2480	1b		35.13.10+
1341587	WW2480	2a		35.14.10+
1161287	WW2480	S4		35.13.109+
1112491	WW2480	S5		35.14.174+
1135294	WW2580	S4		36.13.104M
1135295	WW2580	S5		36.14.116M
1134537	PW480	1b		35.13.310+
1133909	PW480	2a		35.14.310+
1133905	PW480	S4		35.13.311+
1133906	PW480	S5		35.14.311+
1133990	PW580	S4		36.13.312M
1133991	PW580	S5		36.14.312M

チューブ(PROFILE)

Item no.	仕様1	仕様2	仕様3	図面番号
1690037	00c	1000mm		75.02.15
1690052	00ch	1000mm		75.02.65
1085702	0a	1000mm		75.12.15
1048757	0v	1000mm		75.11.16
1123382	0v	1400mm		75.11.150
1085732	1	1000mm		75.15.16
1123598	1	1400mm		75.15.129
1081953	1b	1000mm		75.25.15
1123385	1b	1400mm		75.25.112
1081684	2a	1000mm		75.35.15
1123599	2a	1400mm		75.35.135
1699748	S4LH	1000mm		75.49.100
1017660	S5	1000mm		75.45.00
1134935	S5	1400mm		75.45.00
1697203	S4	1000mm		75.49.00
1699742	S4	1400mm		75.49.00
1135936	0VGA	1000mm		75.11.91
1136155	1G	1000mm		75.16.00
1606983	1K	1000mm		75.17.00
1135895	1BGA	1000mm		75.25.91
1135897	2AG	1000mm		75.36.00
1699743	S4GA	1000mm		75.49.91
1134936	S4LGA	1000mm		75.43.91
1699742	S4	1400mm		75.49.00
1134935	S5	1400mm		75.45.00
1135937	0VGA	1400mm		75.11.91
1135938	1G	1400mm		75.16.00
1135896	1BGA	1400mm		75.25.91
1135898	2AG	1400mm		75.36.00
1134937	S4LGA	1400mm		75.43.91
1699744	S4GA	1400mm		75.49.91
1123385	1B	1400mm		75.25.112
1123599	2A	1400mm		75.35.135

カバー(GUARD)

Item no.	仕様1	仕様2	仕様3	図面番号
1368641	SD05	Outer half	1000mm	85.005
1368640	SD05	Inner half	1000mm	85.004
1368642	SD15	Outer half	1000mm	85.105
1368634	SD15	Inner half	1000mm	85.104
1368518	SD25	Outer half	1000mm	85.205
1368516	SD25	Inner half	1000mm	85.204
1368786	SD35	Outer half	1000mm	85.305
1368791	SD35	Inner half	1000mm	85.304
1116126	PG20	Outer half	1000mm	86.202
1116127	PG20	Inner half	1000mm	86.201
1116129	PG30	Outer half	1000mm	86.302
1116130	PG30	Inner half	1000mm	86.301
1180217	SCH05 (WW2280)	Outer half	1000mm	85.002
1180228	SCH05 (WW2280)	Inner half Z	1000mm	85.001
1180220	SCH15 (WW2280/2380)	Outer half	1000mm	85.102
1180231	SCH15 (WW2280/2380)	Inner half Z	1000mm	85.101
1180223	SCH25 (WW2380)	Outer half	1000mm	85.202
1180234	SCH25 (WW2380)	Inner half Z	1000mm	85.201
1175700	SCH25(WW2480)	Outer half	1000mm	85.202
1180237	SCH25(WW2480)	Inner half Z	1000mm	85.201
1106717	SCH25 (WW2580)	Outer half	1000mm	85.202
1106721	SCH25 (WW2580)	Inner half Z	1000mm	85.201
1116472	SDF15 (WW) FLEXO CONE	Outer half	1000mm	85.120
1116473	SDF15 (WW) FLEXO CONE	Inner half Z	1000mm	85.119
1116475	SDF25 (WW) FLEXO CONE	Outer half	1000mm	85.220
1116476	SDF25 (WW) FLEXO CONE	Inner half Z	1000mm	85.219
1136363	SPGF20 FLEXO CONE	Outer half	1000mm	85.705
1136365	SPGF20 FLEXO CONE	Inner half Z	1000mm	85.704

カバー(GUARD) 続き

Item no.	仕様1	仕様2	仕様3	図面番号
1365714	カバーコーン	SD05/15		85.00.00
1175001	カバーコーン	SD05/15		85.00.04
1365715	カバーコーン	SD15/25		85.00.01
1175002	カバーコーン	SD15/25		85.00.05
1172717	カバーコーン	SD25		85.00.02
1175003	カバーコーン	SD25		85.00.06
1172718	カバーコーン	SD25		85.00.03
1175004	カバーコーン	SD25		85.00.07
1134399	フレキシブルコーン	SDF15		85.01.00
1134400	フレキシブルコーン	SDF15		85.01.01
1134401	フレキシブルコーン	SDF25		85.01.04
1129928	フレキシブルコーン	SDF/PG25		85.01.02
1129929	フレキシブルコーン	SDF/PG25		85.01.03
1365716	スライドリング	SDG		82.83.12
1365717	スライドリング	SDG		82.83.13
1172715	スライドリング	SDG		82.83.14
1172716	スライドリング	SDG		82.83.15
1365305	カバーコーン用ねじ			60.01.04
1382078	セーフティーチェーン			82.36.08
1044321	セーフティーチェーン			82.36.03

クラッチ & クラッチ部品

Item no.	仕様1	仕様2	仕様3	図面番号
1316950	K92/4	W2300	95 daNm	56.218.16
1318851	K92/4	W2300	105 daNm	56.218.16
1167035	K92/4	W2300	120 daNm	56.218.16
1325110	K92/4	W2300	135 daNm	56.218.16
1320528	K92/4	W2400	105 daNm	56.221.16
1333919	K92/4	W2400	120 daNm	56.221.16
1321166	K92/4	W2400	135 daNm	56.221.16
1351045	K92/4	W2400	150 daNm	56.221.16
1331981	K92/4	W2500	135 daNm	56.222.16
1042454	K92/4部品	Drive plate		56.66.02
1042459	K92/4部品	Drive plate		56.67.01
1381495	K92/4部品	Thrust plate		56.66.19
1043487	K92/4部品	Belleville spring plates	white	66.09.00
1043489	K92/4部品	Belleville spring plates	red	66.10.00
1088193	K92/4部品	Belleville spring plates	yellow	66.09.02
1177009	Friction disc			56.73.12
1168556	Friction disc			56.73.08
1135529	Friction disc			56.73.21
1051554	Hubs			56.64.12
1339107	STIFT Quick pin	L=45mm		101
1339302	STIFT Quick pin	L=54.5mm		102
1170515	STIFT Quick pin	L=28mm		132

カタログになり細かい部品も対応可能です。お問い合わせください。

06 PTOドライブシャフトASSY

Wシリーズ、Pシリーズ、標準／広角など数多く取り揃えております。

下記の要望をお知らせください。

- ・サイズ (W2400, P400 など)、
- ・標準／広角
- ・スプライン形状、
- ・長さ (L)、
- ・チューブ形状
- ・クロスベアリングのキャップ位置 など

以上よろしくお願いたします。